

相模原麻溝公園 クレマチス散策マップ

水の広場の左側花壇オベリスク2列（前後）と外周フェンス沿いに植栽しています



藤娘 フェアリーブル 楊貴妃 朝霞 八橋 ビーズジュビリー 華燭の舞



アラーナ トリーヌ 桜吹雪 フォントメリー サーロモン マーガレットハート ジュビリー70 など

風のガーデンは、相模原クレマチスの会（麻溝公園ボランティア団体）が管理しています



美佐世 相模原のかげグマ テッセン かぐや プリンセスアイナ ヘルムウッキング 這沢 など

緑の広場にはL字に40個以上のオベリスクを並べて植栽しています

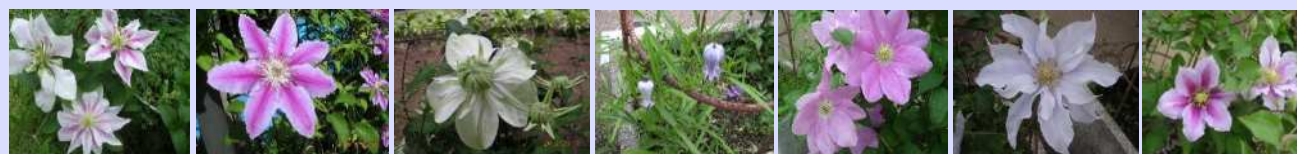


赤富士 フェアリークイーン ジリアンブレイズ 麻生 マリアイザンセン フスカ ピンクファンタジー



武蔵野 HFヤング ムサシ 紀三井寺 ドーン アルパラジュリアス ミス東京 など

花の谷には20個の四角プランターに植栽しています



アンドロメダ ドクターラッパル 白万重 ロングさんのソシァリス 花車 朝霞 ピール など

竹間花壇は竹のオベリスクにテキセンシス系（壺型）と相模原のかげグマを育成中です



這沢 リトルベル董 カイウ テキセンシスM 龍安 相模原のかげグマ など

フィールドアスレチック外周フェンス沿いには多数品種を100m以上のフェンスに植栽しています



都築 柿生 ドクターラッパル 美佐世 ジリアンブレイズ HFヤング 雪おこし



ビーズジュビリー ジョウウォレン ダッチオブイジパラ パティゴング ミセスチムリー ルイーズロー 薄墨



星のフラメンコ クリムゾンキング ドーン 踊場 エワムイレット 白花ハシヨウカ など

第2駐車場外周フェンス沿いにも植栽しています



かぐや テッセン ジリアンブレイズ アンドロメダ プリンセスアイナ 踊場 など

<クレマチスについて>

クレマチスはキンポウゲ科クレマチス属の植物です。学名はギリシャ語で、つるを表す「Klema」が由来と言われています。ガーデニングの本場イギリスでは、「つる性植物の女王」と呼ばれ、バラとともに親しまれております。麻溝公園には約230種、8000株、春から冬まで多種多様なクレマチスを観賞することができますが、この資料では早咲き大輪系と遅咲き大輪系を主に掲載しています。例年、早咲き品種は4月下旬～5月中旬、遅咲き品種は5月上旬～6月上旬までご覧いただけます。